

## **Lähteülesanne nr. VT2140**

### **Passiivse elektroonilise side juurdepääsuvõrgu rajamine, Pühajärve küla, Otepää vald, Valga maakond**

#### **Projekti kood VT2140**

#### **Tööde lühikirjeldus**

Projekt koostada vastavalt Tellija poolt antud juhendmaterjalile.

Projekti eesmärgiks on ühendada kõik lähteandmetes toodud aadressid operaatorineutraalse sidevõrguga, mis omakorda ühendatakse baasvõrguga või olemasoleva Enefit AS sidevõrgu külge.

Projekteerida ehitatavale passiivsele elektroonilisele side juurdepääsuvõrgule multitorustiku trass, kaevude, jaotus-, vahejaotus- ja lõpp-punktide asukohad ning kliendiliinid vastavalt lähteülesande juhenditele ja lepingule.

Trassid projekteerida eelistatult olemasolevatele mastidele (ELV või KOV) ja elektriliinide kaitsevööndisse.

Õhuliinidele projekteeritud lõpp-punktidest väljuvad kliendiliinid projekteerida õhuliinina. Juhul, kui kliendi lõpp-punktist pole võimalik projekteerida õhuliini, (nt kaablivõrk), mis asub kinnistu piiril või vahetus läheduses, siis kooskõlastatult Tellijaga projekteerida kliendiliin maaliinina.

Võrgu elementide (FCP-de, FAT-de, kaevude, LP-de) asukohad plaanil ei ole lõplikud. Kui selgub, et plaanil näidatud kohta ei saa elementi paigaldada, siis valida võrgu elemendi jaoks uus asukoht kooskõlastades need Enefit AS poolse kontaktisikuga.

Projektis määrata, kuidas ühendatakse klienditabelis toodud kliendid.

Töövõtja ülesandeks on taotleda kõik projektis vajaminevad vajalikud load ja kooskõlastused. Maakasutuse seadustamine teostada kooskõlas tellimuse aluseks oleva töövõtulepinguga.

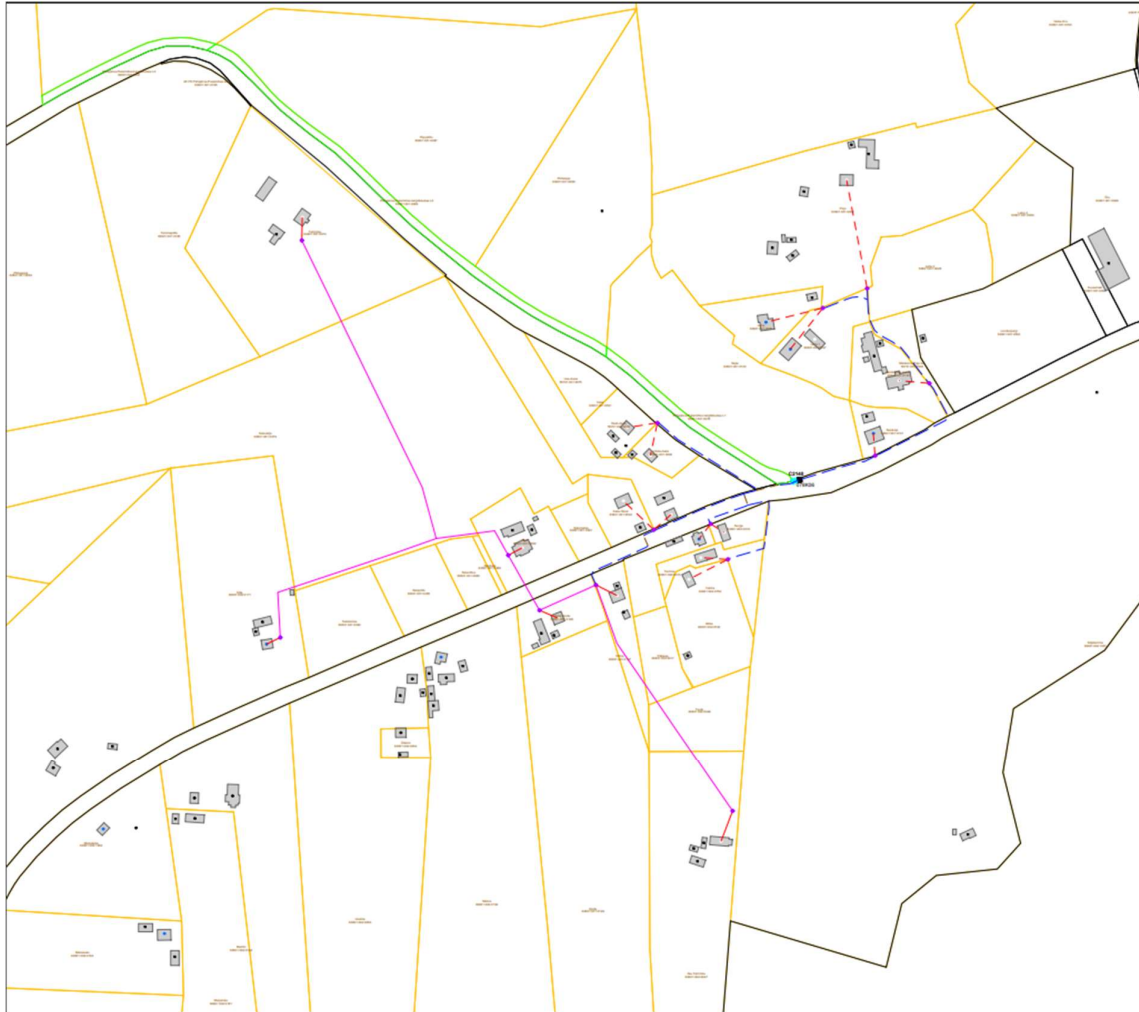
Maakasutus seadustada baasvõrgu kaevust/olemasolevast võrgust kuni lõpp-punktideni täielikult, kliendiliin õhuliiniga osas üldkasutatavatel maadel ja kliendiliin maaliinina osas kuni kinnistu piirini.

Seaduses ettenähtud juhtudel taotleda Tellija nimele projekteerimistingimused ja ehitisteatis- või luba.

Kõik muudatused võrreldes lähteülesande või juhendmaterjaliga kooskõlastada Enefit AS poolse kontaktisikuga

#### **Märkused ja töö iseärasused:**

## Asendiplaan:



## Baasvõrgu ühenduspunkt:

Projekteerida uus baasvõrgu ühenduskoht ELA SA trassile kinnistul 63601:002:2259 (ELA SA kaev 078K06).

## Lähteülesande lisamaterjalid:

Asendiplaanid: VT2140.pdf; VT2140.dxf

Klienditabel: VT2140\_Klienditabel.xlsx

**Koostaja:** Janno Järvpõld

**Kuupäev:** 02.04.2024